

CÓD.	TIPO	MATERIAL	QTD.	DIMENSÕES
J1	Bastulante	Alumínio na cor preta / Vidro fumê	8	1,00 x 0,35 / 3,40
J2	Bastulante	Alumínio na cor preta / Vidro fumê	7	0,70 x 0,80 / 1,80
J3	Correr - 2 folhas	Alumínio na cor preta / Vidro fumê	3	1,80 x 1,50 / 0,90
J4	Correr - 4 folhas	Alumínio na cor preta / Vidro fumê	5	2,40 x 1,50 / 0,90
J5	Correr - 8 folhas	Alumínio na cor preta / Vidro fumê	1	4,80 x 1,50 / 0,90
J6	Fixa	Vidro com injeção (espelhado)	1	1,05 x 1,20 / 0,90
P1	Abfr	Vidro temperado - 10mm - fumê	1	1,60 x 2,80
P2	Abfr	Alumínio veneziana - na cor preta	3	0,70 x 1,95
P3	Abfr - 2 folhas	Moldura	1	1,80 x 2,10
P4	Abfr	Moldura	15	0,80 x 2,10
P5	Abfr - 2 folhas	Vidro temperado - 10mm - fumê	2	1,40 x 2,10
P6	Abfr	Moldura	3	0,70 x 2,10
P7	Abfr - 2 folhas	Ferro / grade	1	1,60 x 2,80
P8	Abfr - 1 folha	Ferro / grade	1	2,80 x 2,10

ITEM	▽ PISO	○ FORRO	□ PAREDE
1	KORODUR NA COR CINZA	MASSA ACRILICA PINTURA ACRILICA FOSCA COR BRANCO NEVE	MASSA ACRILICA PINTURA ACRILICA SEMBRILHO COR AMEA
2	CERÂMICA 20x20cm	ELANE OU EQUIVALENTE	AZULEJO 20x20cm C/ REJUNTAMENTO CASTOR 1/4=2,00m
3	PISO INTERTRAVADO DE CONCRETO 8 FACES - e= 8cm		

TABELA DE ESPECIFICAÇÕES	
LOUÇAS	BRANCO - CELTITE OU EQUIVALENTE
MEIENS	DECA OU EQUIVALENTE
FERRAGENS	LAFONTE, PAPAIZ, PADO OU EQUIVALENTE TODAS AS MÁCNETES DEVERAM SER DO TIPO ALUMINICA
PIA	AÇO INOX

CARIMBOS:

CREAM-AM
ART N° 0002035/2013
DE 2013
REGISTRO DE:
AUTORIA

REVISÃO	DESCRIÇÃO	DATA	DESENHO	APROVAÇÃO

MINISTÉRIO PÚBLICO DO ESTADO DO AMAZONAS - MPE
PROCURADORIA GERAL DE JUSTIÇA - PGJ
DIVISÃO DE SERVIÇOS GERAIS - DSG

OBJETO: CONSTRUÇÃO DA PROMOTÓRIA DE JUSTIÇA DO MUNICÍPIO DE IRANDUBA

LOCAL: AV. RIO MADEIRA, S/N° - PRÓXIMO A PRAÇA DO TRÊS PODERES

PROJETO: ARQUITETURA

TÍTULO: 01-PLANTA BAIXA

AUTOR DO PROJETO: Eng.º Vicente de Paulo B. Rodrigues, Junior

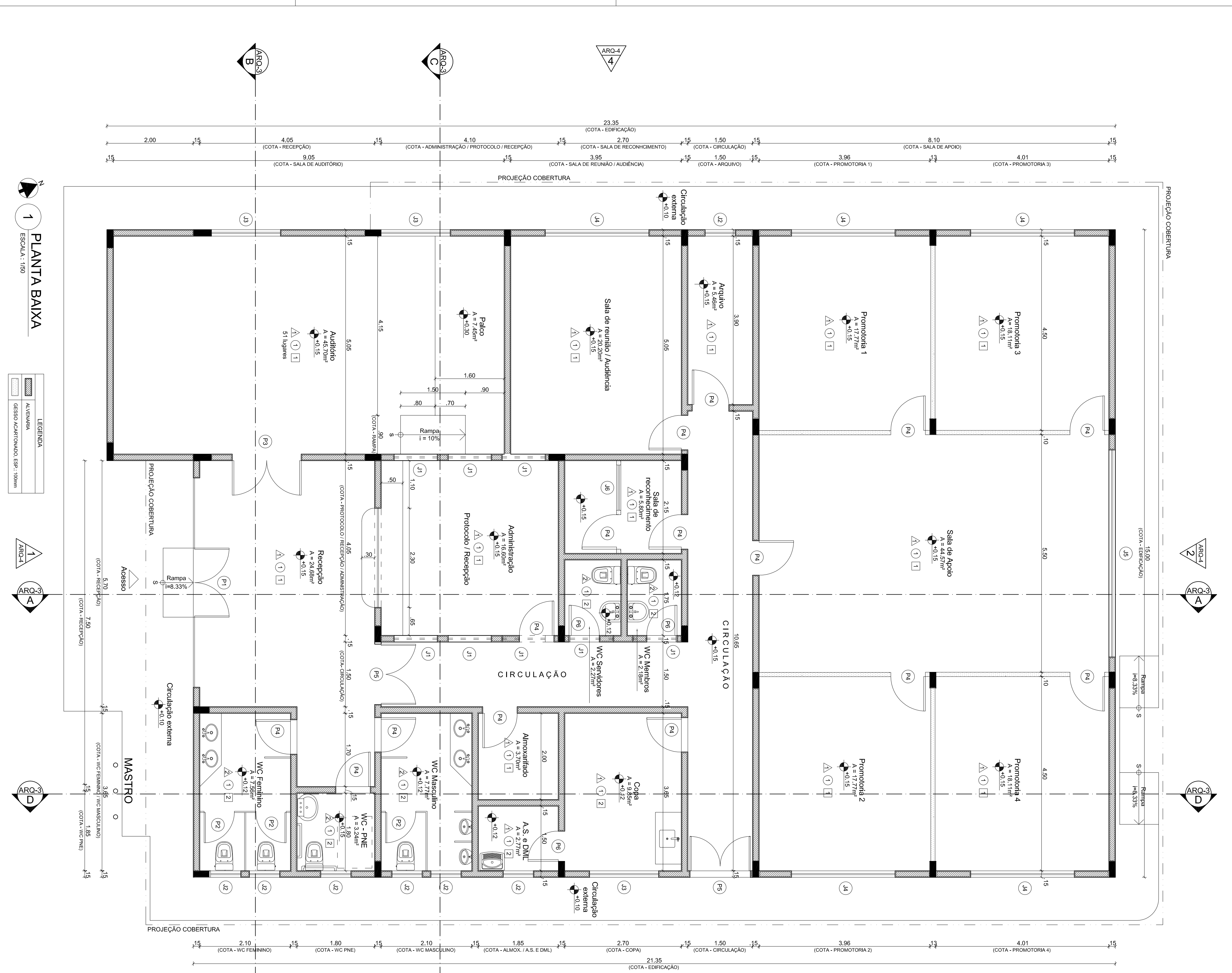
DESENHO: KAROLYNA SOUZA

DATA: JAN/2013

ESCALA: 1/50

REVISÃO: 0

PRONUNCIA N.º: **ARQ - 02**



1 PLANTA BAIXA
ESCALA: 1/50

LEGENDA

[Hatched Box]	ALVENARIA
[Dotted Box]	GRANIO ACABADO/AL. EPSF - 100mm

1 ARQ-3 A

ARQ-3 D

ARQ-3 B

ARQ-3 C

ARQ-4 4

ARQ-3 B

ARQ-3 C

ARQ-4 4

ARQ-3 B